



まずはお問い合わせください



医療法人はあと  
**はあと**  
在宅クリニック

代表TEL **052-325-8332** お電話受付時間  
月曜日～金曜日 9:00～17:00

はあと在宅クリニック  検索 <https://www.hearhome-clinic.com>

はあと  
在宅クリニック  
— 清須 —

〒452-0933  
愛知県清須市西田中  
白山5

TEL 052-325-8332  
FAX 052-308-8359

はあと  
在宅クリニック  
— 羽島 —

〒501-6254  
岐阜県羽島市福寿町  
本郷2丁目140番

TEL 058-325-8332  
FAX 058-325-8339

はあと  
在宅クリニック  
— 弥富 —

〒498-0014  
愛知県弥富市  
五明3丁目40番

TEL 0567-69-8322  
FAX 0567-69-8323



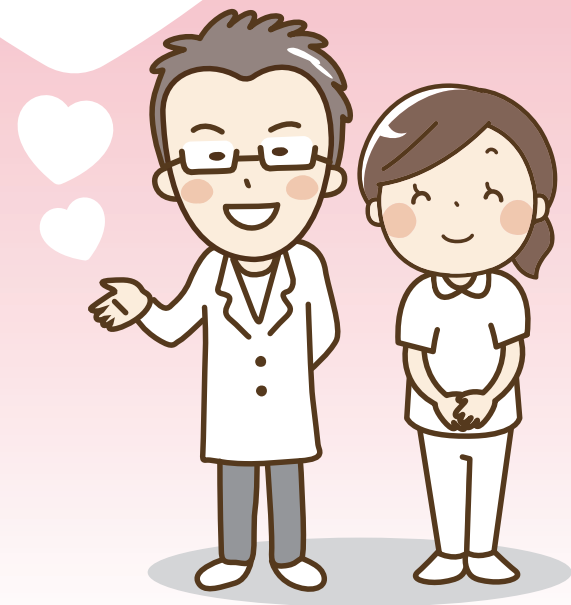
はあとグループ  
HEART GROUP

# 在宅医療のご案内



医療法人はあと  
**はあと**  
在宅クリニック

ここに  
つながる医療が  
あります。





# はあと在宅クリニック は ご自宅で療養したい きもちをサポートします。



## 在宅医療専門クリニック

### はあと在宅クリニックの特徴

24時間  
365日安心

医師・看護師が  
対応



医師・看護師が夜間も休日も待機し、いつでも対応しています。

医師が診察・治療に専念できるよう、看護師も同行して訪問しています。

薬剤を  
抑えます

患者様の本来持つ治療力を大切にするため、極力薬剤の使用を少なくするよう努力しています。

患者様・ご家族様の  
“こころ”もケア

精神科医として経験豊かな医師が常駐しており、“こころ”の面も対応・ケアいたします。

地域密着を  
大切に

地域の方々、施設や医療機関に携わる方々とのつながりを大切にしています。

## 在宅医療とは

厚生労働省の政策にも「在宅医療の推進について」が挙げられているように、年齢に関わらず皆さまのご希望に沿った診療およびケアを提供するのが在宅医療です。通院が困難な方や介護が必要な方、退院後のケアが必要な方に対して、原則として月に2回、医師や看護師が患者様のご自宅に訪問して定期的かつ計画的な医療サービスを提供します。緊急の場合には夜間・休日を問わず、24時間365日対応します。



## 対応可能な医療処置・検査

### 対応可能な医療処置

- お薬の処方
- 慢性疾患の内科的管理
- 精神科的専門療法
- 中心静脈栄養管理、経鼻・胃ろう栄養のカテーテル交換などの栄養管理
- 点滴・静脈・皮下注射、関節注射、腹水・胸水穿刺

- 人口呼吸器や在宅酸素などの呼吸器管理、気管切開部の処置・カニューレ交換
- 創傷・褥瘡の処置、陰圧療法など皮膚科的管理
- 尿道カテーテル・膀胱ろう交換など泌尿器科的管理
- 痛み・苦痛の麻薬を使用した疼痛管理
- 各種予防接種、ワクチン接種

### 対応可能な検査

- 血液検査
- 尿検査
- 細菌検査
- 超音波検査
- 心電図検査

※これら以外の場合でも、まずはご相談ください。

## 対象となる方

- お一人で通院が大変な方
- 脳梗塞や認知症で通院が難しい方
- 寝たきりの方
- がんや難病で自宅療養されている方
- 統合失調症やうつ病など精神疾患など、メンタル面でのケアが必要な方
- 小児・重症心身障害児の方、医療的ケア児の方、発達に遅れのある方

ご相談ください。相談員がご説明いたします。



みなさまの抱えている、様々なきもちに寄り添いサポートします。

## 医療機関や施設との連携

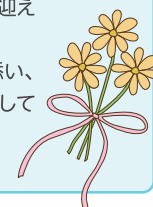
訪問看護・リハビリテーションやケアマネージャー、介護職の方、薬局、ご入居されている施設とも適切なサービスが提供されるよう連携しています。相談員が各関係機関や他職種の方とも連携し、また医療事務も支援しております。相談員による事前訪問によるご相談もできますので、お気軽にご相談ください。



## 患者様・ご家族に寄り添う安らかな旅立ち

ご自宅で最後を迎えることを希望する方が55%いらっしゃる一方で、実際には病院で最後を迎えられる方が75%(ご自宅13%)であるのが日本の現状です\*。在宅医療では住み慣れたご自宅であらかな旅立ちを迎えられるよう患者様・ご家族に寄り添い、皆様のご意向を尊重して支援いたします。苦痛の緩和やご家族の方のケアも合わせて対応しています。当院が作成したパンフレットもございますので、お問い合わせください。

※出典:厚生労働省医政局委託事業平成30年「在宅医療連携モデル構築のための実態調査報告書」



# Q & A

## よくあるご質問

### Q1 訪問診療の料金はどれくらいかかりますか？

1ヶ月約7,000円です(ご自宅での療養、1割負担で月2回訪問診療の場合。お薬代は別途必要となります)。公費医療制度を使うこともできます。各都道府県での医療費減免制度もあります。当院では患者様・ご家族様への負担軽減のためにも各種制度のご案内・申請補助も行っていますので、お気軽にご相談ください。万が一、医療費が高額になってしまっても「高額医療費制度」を利用することで自己負担額が一定の額を超えることはありません。



### Q2 お薬はどのようにしてもらえますか？

院外処方箋を発行します。通常はご家族の方に近隣の調剤薬局へ受け取りに行ってくださいが必要がありますが、ご希望がありましたら調剤薬局から薬剤師さんにお薬を届けてもらうこともできます。



### Q3 緊急時や具合が悪くなったときなど、入院はできますか？

まずは当院へご連絡ください。必要時には緊急で往診いたします。夜間や休日にも対応していますので安心ください。医師が、入院が適切であると判断した際は、当院の連携病院への紹介状を作成し、入院手配の支援も行います。緊急と判断される場合には、ご家族の方にもご協力いただき、救急搬送を含めた対応を致します。



### Q4 訪問予定日以外でも往診してもらえますか？

まずは当院へご連絡ください。往診ご希望の理由や症状などをしっかりお聞きし、必要と判断される際には往診日時を決定します。緊急の往診が必要と判断した場合は、夜間や休日でも往診しています。



### Q5 現在通院中の病院があるのですが、在宅クリニックに変更できますか？

病院より診療を引継ぎ、当院が「かかりつけ医」になることができます。専門性の高い疾患を患われているなどにより引き続き病院での定期検査や診察をご希望される際には両方を継続して受診することもできます。医師同士の連携が大切になりますので、予めご希望について当院または病院にご相談ください。



## 在宅医療のながれ

### 1. お問い合わせ



在宅医療のこと、往診希望などございましたらお気軽にご連絡ください。病状の確認もさせていただきます。

**TEL 052-325-8332**

☎️ **お電話受付時間**

月曜日～金曜日 9:00～17:00

### 2. ご説明

診察前の在宅医療の説明をさせていただきます。保険証や薬剤の確認・在宅医療の説明を行います。



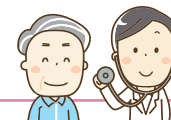
### 3. 初回のご訪問

医師・看護師が初回のご訪問をします。ご相談後、訪問診療が必要な患者様については、初回の診察で今後の診療計画を作成しご説明します。



### 4. 定期診察

定期的に医師が診察に伺います。療養計画に沿って、医師が定期的に訪問診療・治療を行います。



## ご利用者様の声

認知症で介護が大変でしたが、往診後にお薬を調整していただいたおかげで穏やかになり、デイサービスにも行けるようになりました。

(清須市 居宅のご家族様)

すぐに相談に乗ってくれるので助かっています。患者様は自宅で安定した生活ができるようになってきました。

(清須市 ケアマネージャー事務所様)

貴院に小児訪問診療を紹介しました。在宅移行後も子どもの母親から「安心して相談できる」と話しを聞いています。

(名古屋 病院様)

多様な症例に対してもスムーズに対応してくれる。急な退院を希望された患者様について貴院に相談したところ、調整いただき、スピードをもって在宅移行ができたため患者様も安心されていました。

(名古屋市 病院様)

患者様は認知症があり、徘徊を繰り返していたため当施設に入所しましたが、入所後に抜け出し自宅まで徘徊してしまうこともあり。貴院に診察、薬剤処方を調整していただき、現在は穏やかに生活されています。ありがとうございます。

(津島市 有料老人ホーム様)

日々、褥瘡処置について不安が多い中、往診後に人体図の用紙に外用薬の種類、量の目安、方法など詳しく記載したものを用意して連絡をください、安心して取り組むことができている。とても親切な対応をされていると思います。

(清須市 デイサービススタッフ様)



## ❁ 理事長紹介



わた なべ たか ひこ  
医療法人はあと 理事長 **渡邊 栄彦**

私は、家族に精神的な疾患を持つものがおり、その問題をなんとか治療したい、そんな思いで医師になりました。家族の問題で苦労したからこそ、ご家族の介護へのご負担やお気持ちがよく理解できます。関わる全ての人に幸せになってほしい、そんな思いで診療にあたっております。現在、高齢化に伴う医療へのニーズが高まっています。そんな中、多くの通院すらままならない患者様がいらっしゃる現状に出会いました。また、認知症に伴う精神症状や行動障害に伴い、ご本人様のみならずご家族様の生活の質(QOL)を大きく妨げている現状を知りました。そんな方々の支えになることができれば、それが私の幸せです。

### 略 歴

2009年 愛知県済生会病院／国立名古屋医療センターにて臨床研修

2011年 好生館病院・千秋病院(内科診療・精神診療を行う)

2014年 あおい在宅診療所

2015年 はあと在宅クリニック 開業

所属学会など 日本内科学会 日本在宅医学会  
日本緩和医療学会 日本精神神経学会

資 格 精神保健指定医



## ❁ 院長紹介



院長  
あ だ ち た か ひ と  
**足立 尊仁**

私は外科に長年従事し、多くの方々と接してきました。その中には入院生活を好まらず、最後までご自宅で生活したいと希望される方も多くおられました。当院が提供する在宅診療を通して、ご本人・ご家族様が生活の質にご満足いただける様に少しでもお手伝いできれば幸いです。

## ❁ 看護理事紹介



看護理事  
な か み ち ゆ り え  
**中道 百合恵**

団塊世代が後期高齢者となる2025年問題に直面するにあたり、地域に必要とされる存在でありたいと日々取り組んでおります。地域で暮らす方々が安心して過ごしたい場所にて適切な医療を提供させていただいております。各分野を得意とする看護師が在籍しております。お悩み事がございましたらお気軽にご相談ください。

## 私たちが皆さんをサポートいたします



## はあとグループ HEART GROUP



清須 羽島 弥富



清須



清洲 古城 やとみ

はあとグループは、患者様・ご家族様の幸せはもちろん、連携する施設や機関の皆さま、そしてグループ職員・家族も幸せになることを理念としています。「はあと在宅クリニック(清須・羽島・弥富)の他にも「かなで訪問看護ステーション(清須)」「みらい保育園(清洲・古城・やとみ)」を運営しています。みらい保育園では体調不良児・病児保育にも対応しています。

職員数…120名 (2022年10月現在)

- ◆ 医師:常勤 7名/非常勤12名
- ◆ 看護師:常勤14名/非常勤10名
- ◆ 保育士:常勤 6名/非常勤22名
- ◆ 職員:常勤22名/非常勤27名